

Estudo de Caso

Suporte Suspensão Dianteira

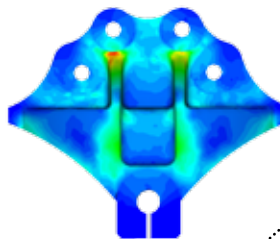
Redução de Massa 20%



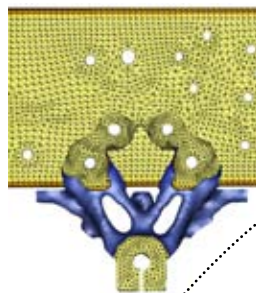
Modelo Original
8,4 kg



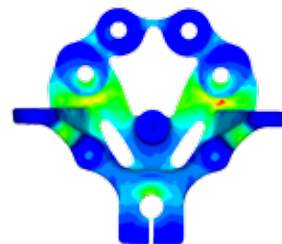
Aplicação do Suporte na Longarina



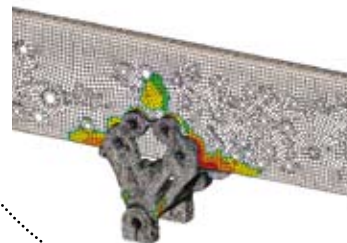
Análise Preliminar



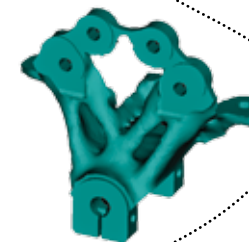
Processo de Otimização



Otimização Topológica



Análise de Fadiga



Suavização do Modelo



Modelo Otimizado
6,4 kg

Softwares Utilizados

TOSCA

FEMFAT
Finite Element Method Fatigue

